

FX-ATS: MANUAL DE INSTALACION

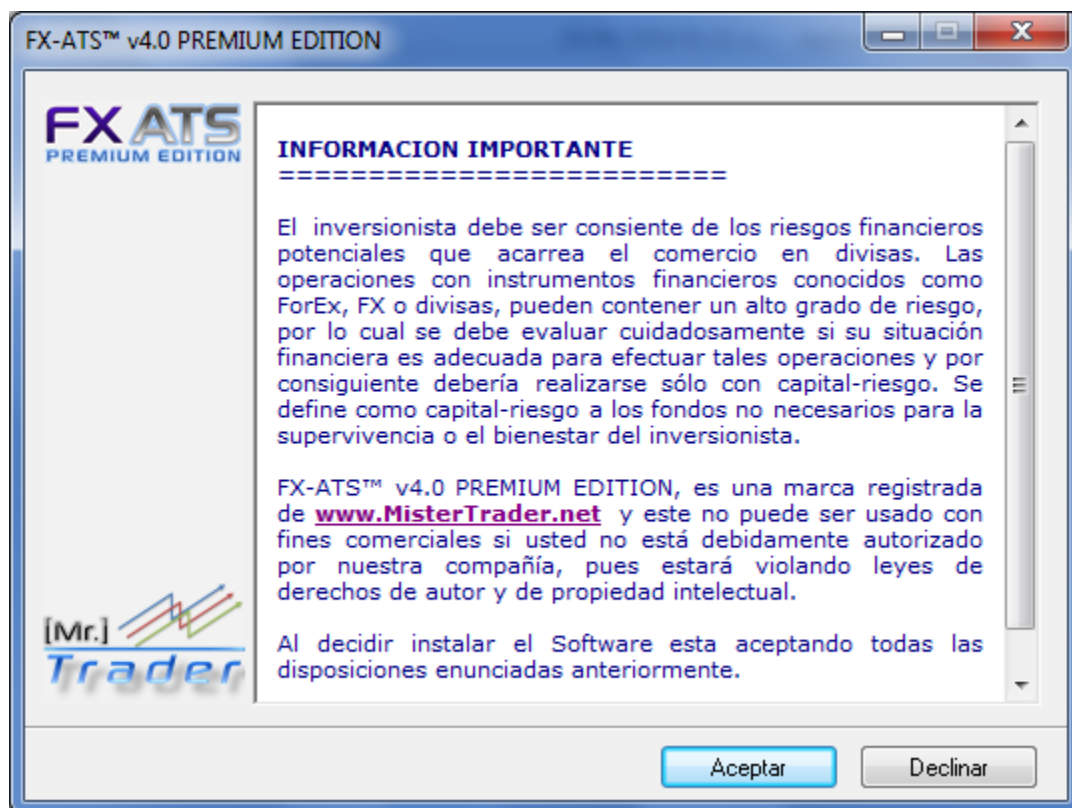
Debe Tener Instalado Metatrader 4 En Su PC Antes De Cargar El Sistema De Trading, Si No Lo Tiene Descárguelo Gratis Desde: <http://www.metaquotes.net/files/mt4setup.exe>

01- EJECUTAR E INSTALAR EL ARCHIVO "SETUP FX-ATS v4.0 Premium Edition.exe" DE LA CARPETA FX-ATS, LA CUAL LE HE SUMINISTRADO

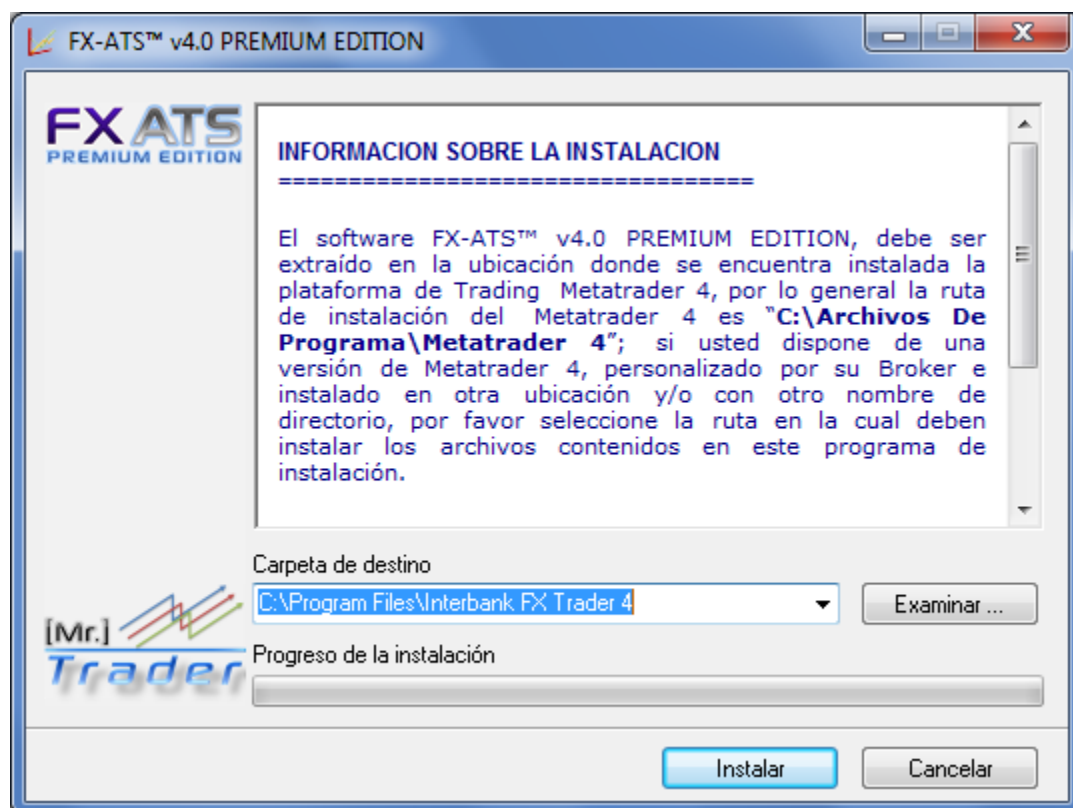


SETUP FX-ATS
v4.0 Premium
Edition.exe

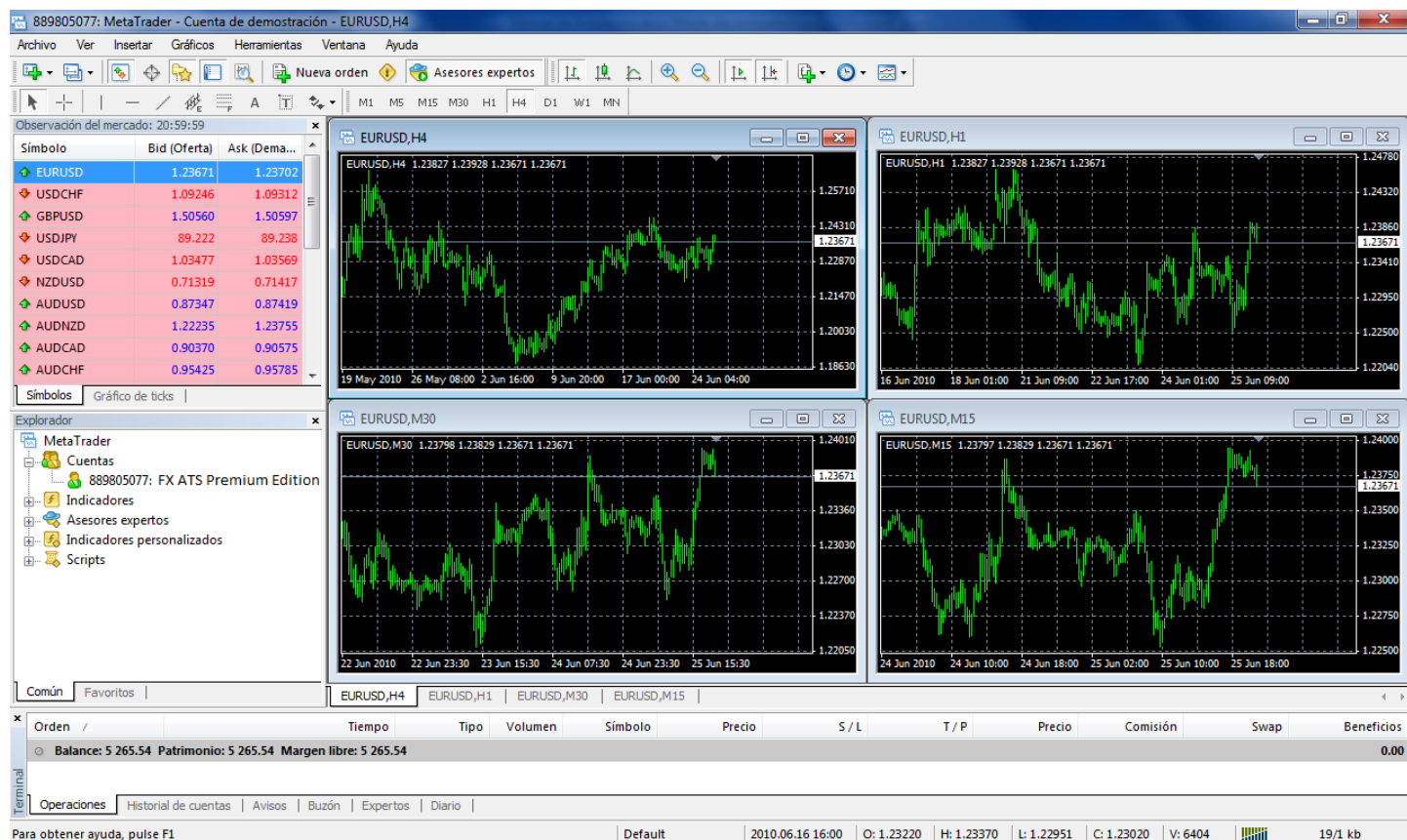
HACER CLICK EN ACEPTAR



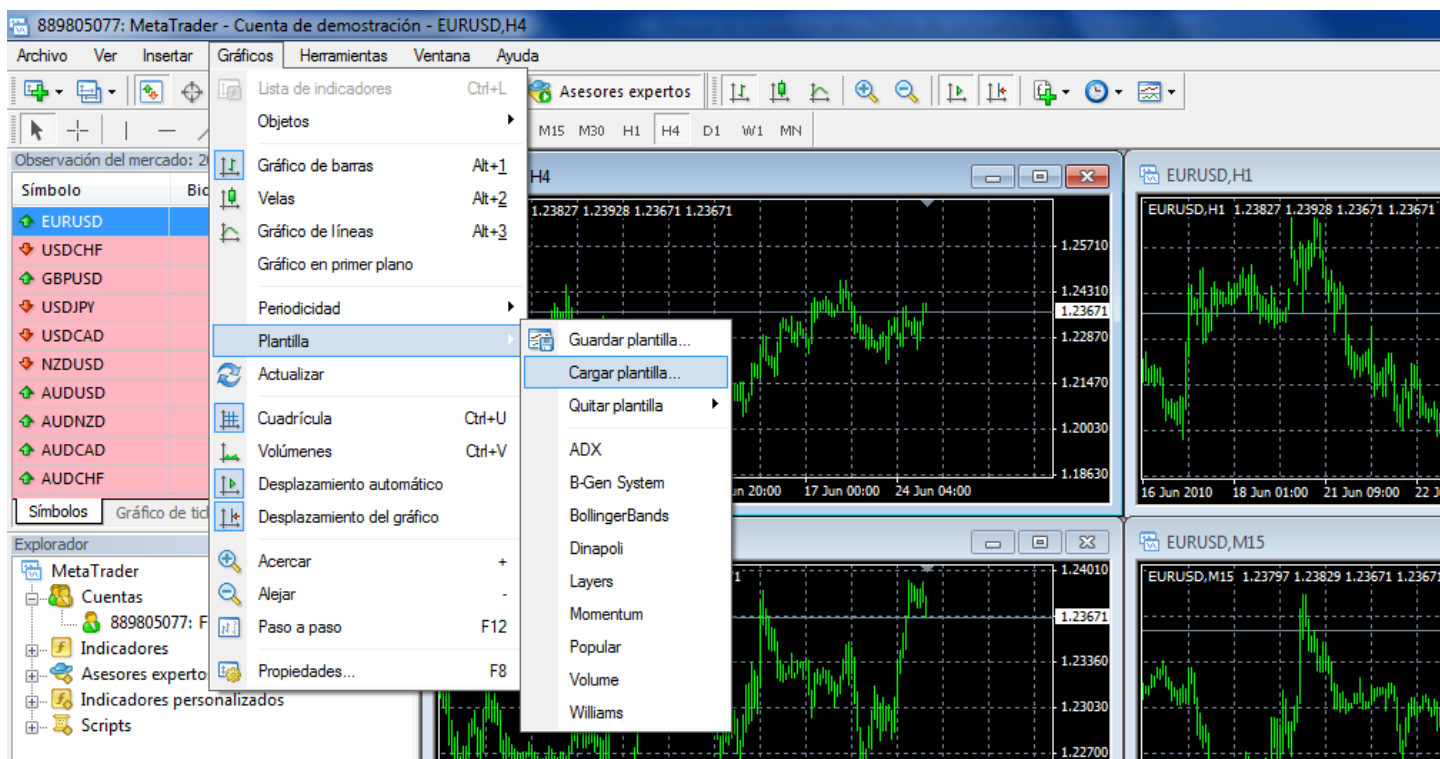
SELECCIONAR LA RUTA DE INSTALACION Y LUEGO PRESIONAR INSTALAR; LA VENTANA SE CIERRA SIN MOSTRAR ERRORES Y LISTO, YA QUEDO INSTALADO EL FX-ATS

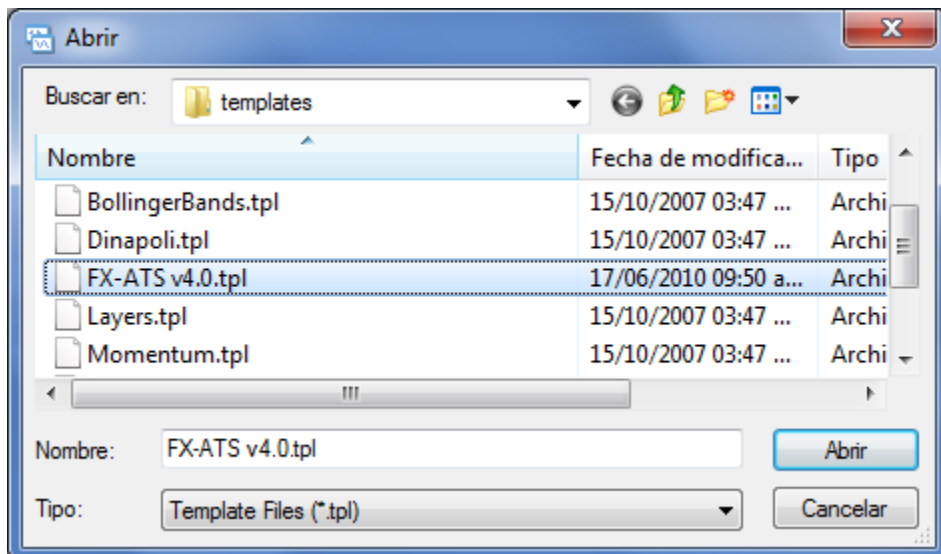


02- INICIAR LA PLATAFORMA DE TRADING METATRADER4

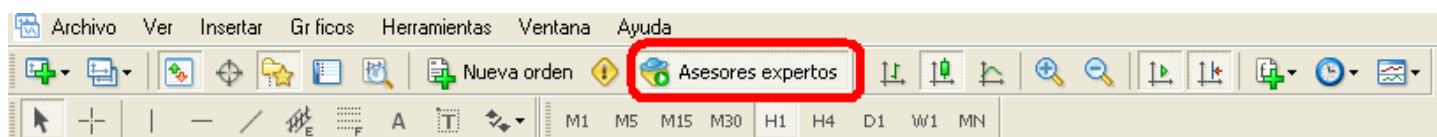


03- HACER CLICK EN "CHARTS/TEMPLATE/LOAD TEMPLATE" EN EL MENU PRINCIPAL DE MT4 Y CARGAR "FX-ATS v4.0.tpl" * IMPORTANTE ESTE PASO SE DEBE REALIZAR CON TODAS LAS DIVISAS QUE QUEREMOS OPERAR CON LA AYUDA DEL FX-ATS**





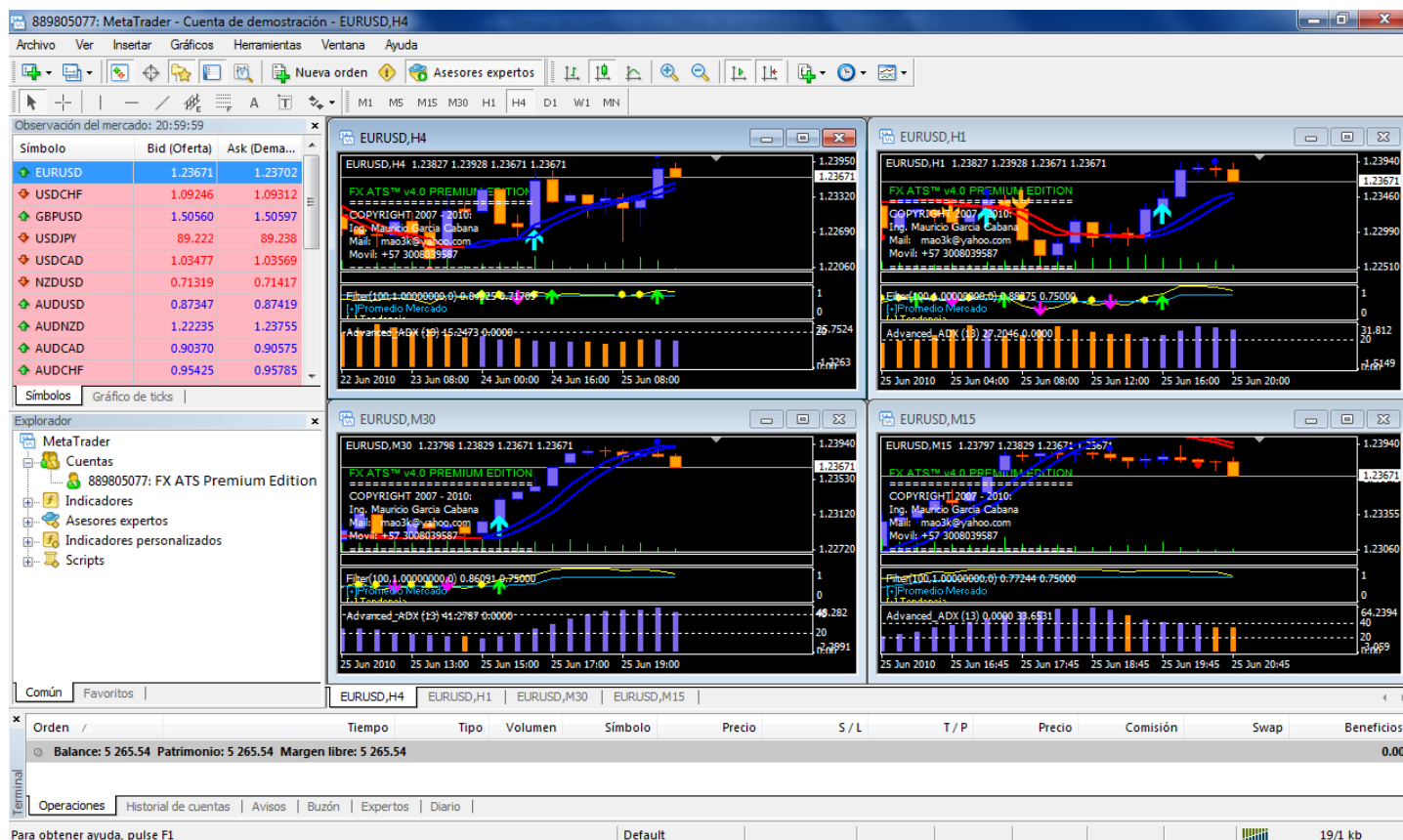
4- ACTIVAR "EXPERT ADVISORS" EN LA BARRA PRINCIPAL DE MT4



5- UTILIZAR CHARTS EN "M30" o "H1" o "H4", SE OFRECE UN MEJOR RESULTADO.

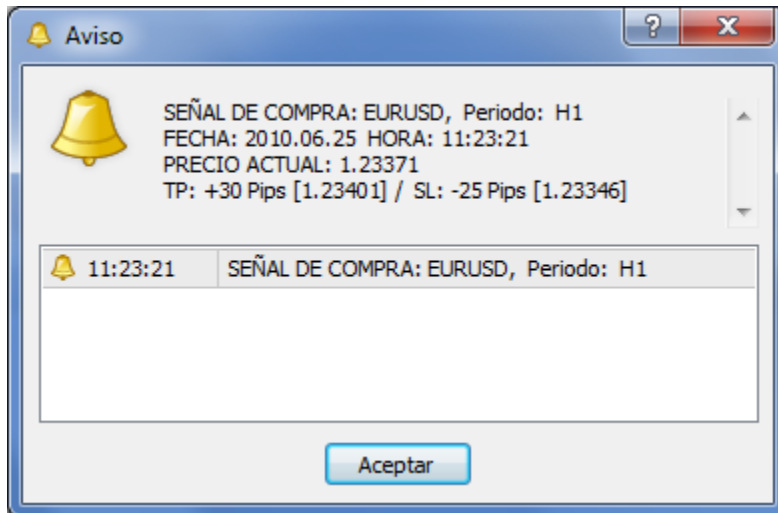
IMPORTANTE

PARA CARGAR EL FX-ATS SOBRE CADA GRAFICA AHORA SOLO DEBES REALIZAR EL PASO 3 (06- HACER CLICK EN "CHARTS/TEMPLATE/LOAD TEMPLATE" EN EL MENU PRINCIPAL DE MT4 Y CARGAR "FX-ATS v4.0.tpl")



6- TODO ESTA LISTO, DISFRUTALO!!!

SI TODO QUEDO BIEN INSTALADO AHORA EMPEZARAN A SALIR ESTAS SEÑALES, CONFORME OCURRAN LAS TENDENCIAS EN EL MERCADO, LA CANTIDAD DE SEÑALES PRODUCIDAS POR TIMEFRAME ESTAN RELACIONAS CON LA VOLATILIDAD DE LAS PARIDADES A OPERAR.



INTERPRETACION DE LA SEÑAL:

- **SEÑAL DE COMPRA (LONG)** → EL SENTIDO DE LA OPERACIÓN ES DE COMPRA
- **EURUSD** → ES EL PAR DE LA DIVISA DE DONDE SE PRODUJO LA SEÑAL DE VENTA (Euro vs Dólar Americano)
- **H1** → ES EL TIMEFRAME DONDE SE PRODUJO LA SEÑAL, H4 = GRAFICA DE 4 HORAS, H1 = GRAFICA DE 1 HORA
- **FECHA Y HORA** → ES LA FECHA Y HORA EXACTA DE TU PC, CUANDO EL FX-ATS NOTIFICO LA SEÑAL.
- **PRECIO ACTUAL** → ES EL VALOR DEL PAR AL MOMENTO DE LA SEÑAL DE COMPRA
- **TP / SL** → VALORES DE TAKE PROFIT Y STOP LOSS A ESTABLECER EN ESTA OPERACION